



HEALTH CENTER CLINIQUE LÉMANA

SWITZERLAND



TRAITEMENT DE RAJEUNISSEMENT

www.lemana.com 

Médecine esthétique du
visage à Health Center
Clinique Lémana en Suisse

Traitements anti-âge

Spécialisé dans la médecine anti-âge depuis sa fondation, Health Center Clinique Lémana élargit aujourd'hui son offre à la médecine esthétique du visage. En complément de ses cures de revitalisation et nutritionnelles qui atténuent les effets du vieillissement, les traitements anti-âge en médecine esthétique viendront effacer les marques du temps et rajeuniront même votre peau.



LES INJECTIONS ANTI-ÂGE DE LA MÉDECINE ESTHÉTIQUE

La médecine esthétique est une branche de la médecine dédiée à l'amélioration de l'apparence physique et du bien-être d'une personne à travers des traitements **non chirurgicaux**. Parmi ceux-ci, les injections anti-âge occupent une place de choix. Les injections de Botox® et d'acide hyaluronique sont parmi les plus connues et les plus répandues.

DES TECHNIQUES EFFICACES CONTRE LES SIGNES DE L'ÂGE

Certaines injections visent à traiter des signes de l'âge spécifiques, tandis que d'autres activent un processus complet de régénération de la peau.

- lisser ou atténuer les rides et les ridules du visage, mais aussi du cou ou du décolleté ;
 - effacer les taches pigmentaires ;
 - retendre, défriper et raffermir la peau ;
 - raffermir l'ovale du visage ;
 - redonner fraîcheur et éclat au teint ;
 - restaurer les volumes perdus.
- Certaines injections visent à traiter des signes de l'âge spécifiques, tandis que d'autres activent un processus complet de régénération de la peau.

DES ACTES MÉDICAUX NON INVASIFS ET SANS DANGER

Les injections anti-âge ne sont que très peu invasives : elles ne requièrent **aucune hospitalisation** ni aucune éviction sociale. De plus, elles sont rapides à effectuer, la séance durant en moyenne 30 min. Pour certaines, toutefois, un temps de prélèvement de sang ou de graisse est à prévoir en amont.

Pratiquées par notre médecin habilité, diplômé en Chirurgie plastique reconstructive et esthétique, les injections anti-âge prodiguées à la Clinique Lémana présentent très peu de risques. Tout d'abord parce qu'elles sont réalisées dans un cadre médical. Ensuite parce qu'il s'agit d'actes médicaux non invasifs, sans incision de la peau autre que pour le prélèvement de sang ou l'injection d'un produit. Enfin, les produits injectables utilisés, **autorisés par Swissmedic**, ont fait preuve de leur innocuité. S'il existe des risques d'allergie au Botox® ou à l'acide hyaluronique, ces cas restent extrêmement rares.

Traitements esthétiques à la Clinique Lémana

Nos traitements ne sont proposés à des patients externes que dans des cas exceptionnels. Nos soins esthétiques sont généralement réservés à notre patientèle, que ce soit dans le cadre d'un traitement de revitalisation et anti-âge, d'une thérapie nutritionnelle, voire d'un traitement de rajeunissement facial par cellules souches.

NOS TRAITEMENTS

- ✓ Rajeunissement Facial
Traitement par Cellules Souches
- ✓ Injections de Plasma Riche en Plaquettes (PRP)
- ✓ Injections d'Acide Hyaluronique
- ✓ Fils Tenseurs
- ✓ Injections de Botox®



Demandez votre
consultation
gratuite

+41 21 961 38 12
admin @ lemana.com



Chemin de l'Hôtel Mirador 5
CH-1801 Le Mont-Pèlerin, Suisse



TRAITEMENT DE RAJEUNISSEMENT FACIAL PAR CELLULES SOUCHES

Les injections de cellules souches autologues, c'est-à-dire provenant de son propre corps, représentent aujourd'hui le nec plus ultra en matière de médecine esthétique, avec un effet rajeunissant stupéfiant. Elles permettent de gommer les signes de vieillissement, et de retrouver une peau rajeunie et radieuse.



QUE SONT LES CELLULES SOUCHES ?

Produites par la moelle osseuse, et **présentes naturellement** dans plusieurs organes et types de tissus, les cellules souches sont des cellules indifférenciées, ayant la capacité de se transformer en n'importe quel type de cellule selon les besoins de l'organisme. Au cœur des mécanismes biologiques de croissance et de guérison, les cellules souches assurent le renouvellement des différentes cellules de notre corps, dont celles de la peau.

LES PROPRIÉTÉS RÉPARATRICES DES CELLULES SOUCHES

Une cellule souche est une cellule du corps humain ayant la capacité de se transformer en n'importe quelle autre cellule : neurone, cellule cardiaque, cellule sanguine, cellule cutanée, etc. Chez les adultes, les cellules souches sont naturellement présentes dans divers organes et tissus. Elles sont utilisées pour **renouveler et réparer** les cellules endommagées ou détruites.

LES EFFETS DES INJECTIONS ANTI-ÂGE À BASE DE CELLULES SOUCHES AUTOLOGUES

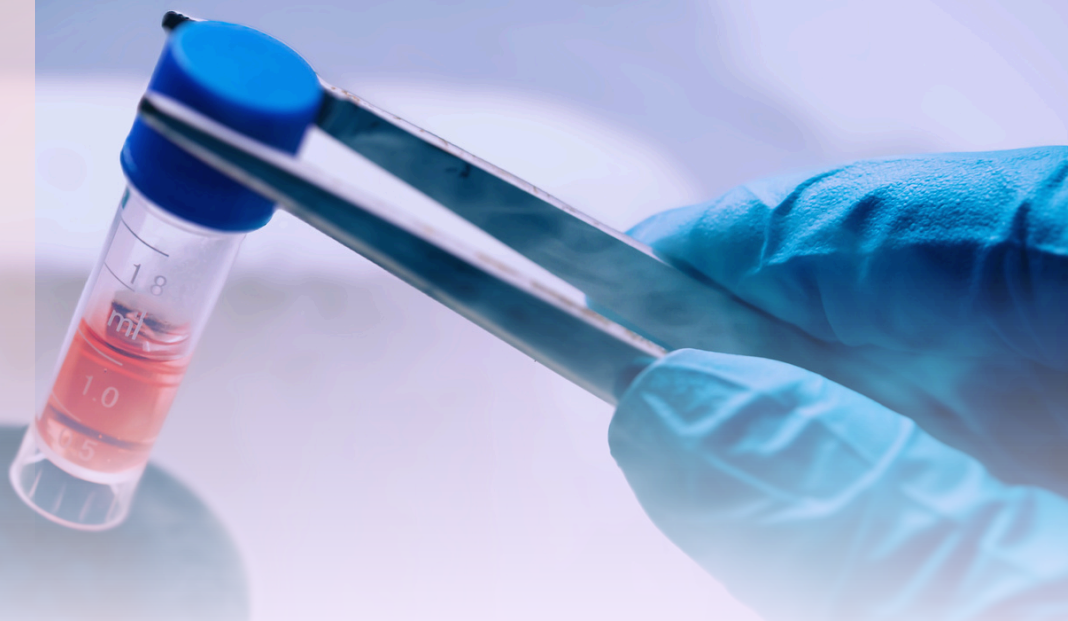
Les cellules souches **peuvent gommer tous les signes de l'âge** :

- atténuation des rides profondes comme la ride du lion, les sillons nasogéniens, les plis d'amertume ou encore les rides du cou ;
- disparition des ridules du contour des yeux (pattes d'oie), de la bouche, des joues ;
- réduction des cernes ;
- effacement des taches pigmentaires et des cicatrices

- restauration du volume au niveau des joues et des tempes notamment ;
- raffermisssement de l'ovale du visage, du menton et du cou ;
- amélioration de la texture de la peau, qui retrouve souplesse et élasticité ;
- rafraîchissement du teint, qui devient plus lumineux et éclatant.

Ces effets deviennent visibles **progressivement**. Plusieurs semaines sont nécessaires pour apprécier tous les résultats des injections. Durant ce temps, vous verrez votre visage rajeunir jour après jour.

LES ÉTAPES DU TRAITEMENT DE RAJEUNISSEMENT FACIAL PAR CELLULES SOUCHES

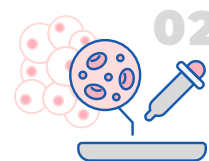


Le traitement par injections de cellules souches se déroule en plusieurs étapes. En effet, les cellules souches réinjectées proviennent de votre propre corps. Par conséquent, la phase d'injection est précédée d'un prélèvement de graisse, suivi de l'extraction de cellules souches à partir de l'échantillon prélevé.

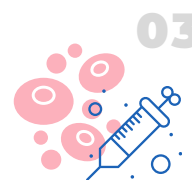
Prélèvement de graisse sur une zone préalablement définie par le chirurgien et le patient donneur-receveur lors de l'entretien médical préliminaire. Ce prélèvement s'effectue sous anesthésie générale.



Extraction des cellules souches à partir de la graisse prélevée. Cette procédure haute technologie se fait dans un laboratoire spécialisé.



Réinjection des cellules souches dans le visage, le cou, le décolleté ou encore les mains à l'aide de micro-canules. Cette intervention, d'une durée de 30 à 45 min, n'est pas douloureuse, mais l'application d'une crème anesthésiante est possible pour les personnes les plus sensibles.



CONSERVATION DES CELLULES SOUCHES POUR UN USAGE ULTÉRIEUR



Conteneurs pour cryo-conservation

Le traitement de rajeunissement facial par cellules souches est pérenne. Son effet ne disparaît pas brutalement : votre peau sera toujours plus jeune de plusieurs années. Toutefois, le processus de vieillissement n'est pas pour autant stoppé. Si vous le désirez, il est donc possible de renouveler les injections au bout de quelques années.

★ Dans cette perspective, il peut être intéressant de conserver tout ou partie des cellules souches extraites. Stockées en laboratoire pour une période de 10, 20 ou même 30 ans, vous pourrez alors les réutiliser à l'envi dans le futur. En outre, les **cellules conservées** de cette façon seront **plus jeunes** et de meilleure qualité que si elles avaient été extraites plusieurs années plus tard.

Enfin, le stockage des cellules souches présente également un intérêt médical certain au vu de leur potentiel thérapeutique. La thérapie cellulaire, qui connaît aujourd'hui une accélération inédite, est riche de promesses pour le traitement de nombreuses maladies.

Détails de votre séjour

● JOUR 1

- Arrivée à l'hôtel Mirador Resort & Spa.
- Accueil à la Clinique Lémana avec la visite de l'infirmière de nuit dans votre chambre.

● JOUR 2

- Entretien médical avec notre médecin diplômé en Chirurgie plastique, reconstructive et esthétique, en charge de votre intervention. Cet entretien s'accompagne d'une prise de sang et d'un bilan médical complet.
- Prélèvement d'un échantillon de graisse en salle d'opération sous anesthésie générale. La zone de prélèvement aura été définie préalablement entre vous et le chirurgien.
- Expédition de l'échantillon de graisse en laboratoire.

● JOUR 3

- Extraction des cellules souches par le laboratoire.
- Réexpédition des cellules souches préparées pour les injections à la Clinique Lémana.
- Possibilité de conserver les cellules souches restantes en vue d'une utilisation ultérieure (sur demande préalable uniquement).
- Possibilité d'organiser une visite « shopping » vers des boutiques de luxe de montres et autres grandes marques suisses, ou encore de profiter pleinement des espaces bien-être de l'hôtel Mirador Resort & Spa.

● JOUR 4

- Injections des cellules souches dans les zones préalablement définies pendant la première consultation : visage, décolleté, cou ou mains.

● DAY 5 (FIN DU SÉJOUR)

- Entretien médical post-opératoire avec le chirurgien et remise d'un certificat pour le cas où un stockage des cellules souches non utilisées est prévu.



CONTRE-INDICATIONS

Le traitement de rajeunissement facial par cellules souches ne présente aucun risque pour la santé dans le cas de pathologies spécifiques. L'extraction des cellules souches se réalise cependant en laboratoire, dans un environnement stérile. Des normes de sécurité strictes garantissent l'absence de micro-organismes, de bactéries, de virus et de parasites. **De ce fait, certaines pathologies sont réhivitoires.**

Le traitement de rajeunissement facial par cellules souches n'est pas envisageable en cas de VIH, d'hépatite et de syphilis. **En amont du séjour, une analyse de sang devra être effectuée chez vous et les résultats envoyés à la Clinique Lémana pour une validation du traitement par notre médecin chirurgien.**



INJECTIONS DE PLASMA RICHE EN PLAQUETTES (PRP)

Véritable sérum de beauté, les injections de PRP rétablissent l'éclat et la beauté de la peau, tout en réduisant les signes de vieillissement.

Le plasma riche en plaquettes, ou PRP, est un composant de notre sang. La médecine esthétique met à profit les qualités régénératrices et cicatrisantes des plaquettes du sang. Ces plaquettes libèrent localement des molécules facteurs de croissance qui stimulent les mécanismes de régénération de la peau.



EFFICACITÉ DES INJECTIONS DE PRP

- Atténuation des cernes
- Réduction de la profondeur des rides, notamment celles du front ou des plis nasogéniens
- Gommage des ridules du contour des yeux ou de la bouche
- Raffermissement de la peau
- Amélioration du teint en lui apportant éclat et fraîcheur

Le PRP peut aussi être injecté avec de l'acide hyaluronique, aux effets volumateurs. Cette combinaison restaure les volumes tout en apportant les effets anti-âge du plasma.

Enfin, appliquées sur le cuir chevelu, les injections PRP ralentissent la chute des cheveux. Elles présentent une solution intéressante en cas d'alopecie.



LES QUATRE ÉTAPES DES INJECTIONS DE PRP

Le PRP s'obtient à partir du sang, composé de globules rouges d'une part et de plasma d'autre part. La séance d'injections est précédée d'un prélèvement sanguin suivi de l'extraction du plasma.

- 01** Entretien médical préliminaire avec notre médecin diplômé en Chirurgie plastique reconstructive et esthétique, en charge de l'intervention.
- 02** Prélèvement sanguin
- 03** Centrifugation du sang à la Clinique Lémana afin de séparer les globules rouges du plasma.
- 04** Séance d'injections d'une durée de 15 à 30 min selon le nombre de zones à traiter.

Les premiers effets apparaissent entre 4 à 6 semaines après la séance et s'améliorent progressivement pendant 6 mois jusqu'au résultat définitif, lequel peut durer de 6 à 12 mois. Des traitements d'entretien réguliers tous les 3 à 6 mois permettent de prolonger les effets de ce sérum anti-âge. **Aucune éviction sociale** n'est à prévoir au sortir des séances.

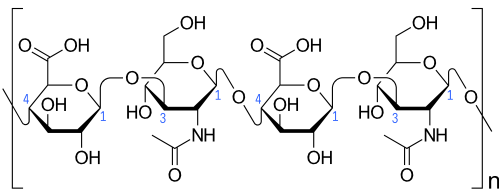


INJECTIONS D'ACIDE HYALURONIQUE

Efficaces pour combler les rides et ridules, ainsi que pour restaurer les volumes du visage, les injections d'acide hyaluronique sont très simples et rapides à réaliser.



QU'EST-CE QUE L'ACIDE HYALURONIQUE ?



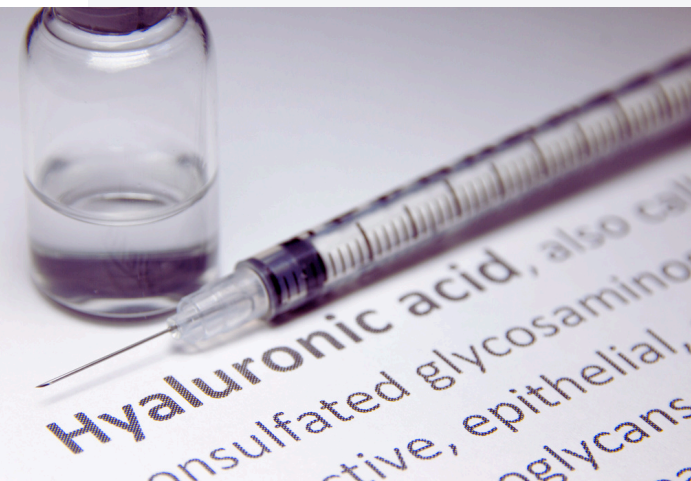
L'acide hyaluronique est une molécule naturellement présente dans la peau. Elle a pour caractéristiques remarquables une très forte viscoélasticité et un pouvoir hydratant très élevé, qui contribuent grandement à l'élasticité de la peau. En médecine esthétique, il est principalement utilisé pour ses effets comblants et volumateurs.

EFFETS DES INJECTIONS D'ACIDE HYALURONIQUE

Ses propriétés hydratantes améliorent le teint. Les premiers effets sont immédiats. Le résultat final peut s'apprécier après quelques jours, pour une durée variant entre 9 et 12 mois.

Les injections d'acide hyaluronique permettent de :

- combler les rides profondes (ride du lion, sillons nasogéniens, plis d'amertume) ;
- combler les rides de surface (pattes d'oie, contour de la bouche) ;
- combler les cernes creux ;
- restaurer le volume des tempes ou des joues ;
- redessiner le contour des lèvres ;
- redessiner l'ovale du visage ;
- repulper les lèvres ;
- remodeler les pommettes.





LES DEUX ÉTAPES DES INJECTIONS D'ACIDE HYALURONIQUE

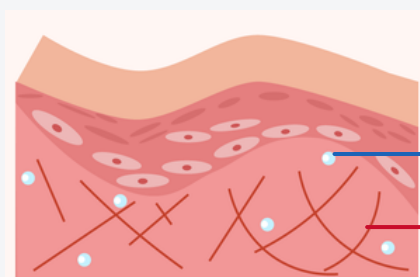
Très simples et rapides à exécuter, les injections d'acide hyaluronique restent néanmoins un acte médical modifiant l'apparence de votre visage. Aussi, elles sont réalisées par notre médecin chirurgien, diplômé en Chirurgie plastique reconstructive et esthétique.

- 01 Entretien médical préliminaire
- 02 Séance d'injections d'une durée de 15 à 30 min, selon le nombre de zones à traiter.

À l'issue de la séance, **aucune éviction sociale n'est à prévoir**. Le visage peut présenter quelques rougeurs, facilement dissimulables avec un peu de maquillage. Elles disparaîtront d'elles-mêmes dès le lendemain. Aucune éviction sociale n'est à prévoir au sortir de la séance.

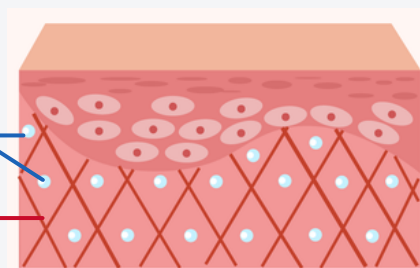
RÔLE DE L'ACIDE HYALURONIQUE DANS LA BONNE SANTÉ DU COLLAGÈNE

L'acide hyaluronique contribue à la **plasticité du collagène** en maintenant les niveaux d'hydratation de la peau, ce qui aide à préserver la flexibilité et la souplesse des fibres de collagène. Cette hydratation équilibrée maintient l'intégrité structurelle du collagène, garantissant sa flexibilité et sa résistance, améliorant ainsi l'élasticité de la peau et réduisant l'apparence des rides et des ridules.



AVANT

ACIDE
HYALURONIQUE
COLLAGÈNE



APRÈS



FILS TENSEURS

Les fils tenseurs ou « soft lift » corrigent le relâchement de la peau à la manière d'un lifting cervico-facial, mais sans chirurgie.

Cette technique consiste à poser des fils tenseurs crantés solubles sous le derme à l'aide d'une aiguille fine ou d'une canule. Comme le lifting cervico-facial, cette technique retend les tissus relâchés. Les fils tenseurs permettent aussi de stimuler le collagène et d'améliorer la qualité de la peau.



RESTAURATION DE L'ÉLASTICITÉ DE LA PEAU

Les fils tenseurs offrent tout un éventail de bienfaits pour le rajeunissement facial, notamment en redessinant l'ovale du visage, en raffermissant le cou et en estompant les rides. Cette intervention a des effets de lifting et de raffermissement immédiats, ce qui donne une apparence plus jeune.



L'INTERVENTION EN DEUX ÉTAPES

La pose des fils tenseurs est une intervention très simple. Elle n'en reste pas moins un acte médical intervenant sur le visage. Aussi, elle est réalisée par notre médecin chirurgien, diplômé en Chirurgie plastique reconstructive et esthétique.

- 01** Entretien médical préliminaire
- 02** Séance de pose d'une durée de 30 à 60 min selon le nombre de fils tenseurs. Elle se réalise sous légère anesthésie locale aux points d'entrée et de sortie des fils.

À l'issue de la séance, quelques rougeurs peuvent apparaître sur le visage, qui disparaîtront d'elles-mêmes dès le lendemain. Aucune éviction sociale n'est à prévoir. Les effets sont immédiats et durent entre 12 et 18 mois.





INJECTIONS DE BOTOX®

Les injections de Botox® s'emploient en médecine esthétique du visage depuis la fin des années 1980. Elles restent encore aujourd'hui le type d'intervention médicale non invasive le plus pratiqué au monde.



QU'EST-CE QUE LE BOTOX® ?

Le Botox® est le nom commercial de la toxine botulique, qui agit sur les terminaisons nerveuses, conduisant à une paralysie plus ou moins importante du muscle. Les rides d'expressions telles que les rides horizontales du front, la ride du lion entre les sourcils ou encore les pattes d'oie au coin des yeux se forment précisément en raison de contractions musculaires répétées. Ainsi, lorsqu'il est administré à des muscles faciaux spécifiques, le Botox® limite leur mouvement et donc la formation des rides.

La protéine botulique cible efficacement :

- les rides horizontales et les ridules du front ;
- la ride du lion située entre les sourcils ;
- les pattes d'oies ;
- les ridules des contours des yeux.

En revanche, elle n'a aucun effet sur les rides statiques. Pour ces dernières, d'autres traitements en médecine esthétique existent, comme les injections d'acide hyaluronique.

AVANCÉES

Il a fréquemment été reproché au Botox® de donner un aspect figé au visage. C'était souvent le cas par le passé, quand la dose de protéine botulique injectée était trop importante. Mais aujourd'hui, après plus de 50 ans d'expérience, les pratiques ont **évolué** et le Botox® s'administre en micro-injections avec une précision chirurgicale. Ainsi, le visage **garde toute son expressivité**.

INTERVENTION

Les injections de Botox® sont très simples et rapides à réaliser. Elles n'en restent pas moins un acte médical intervenant sur le visage. C'est pourquoi elles sont confiées à notre médecin chirurgien, diplômé en Chirurgie plastique reconstructive et esthétique.

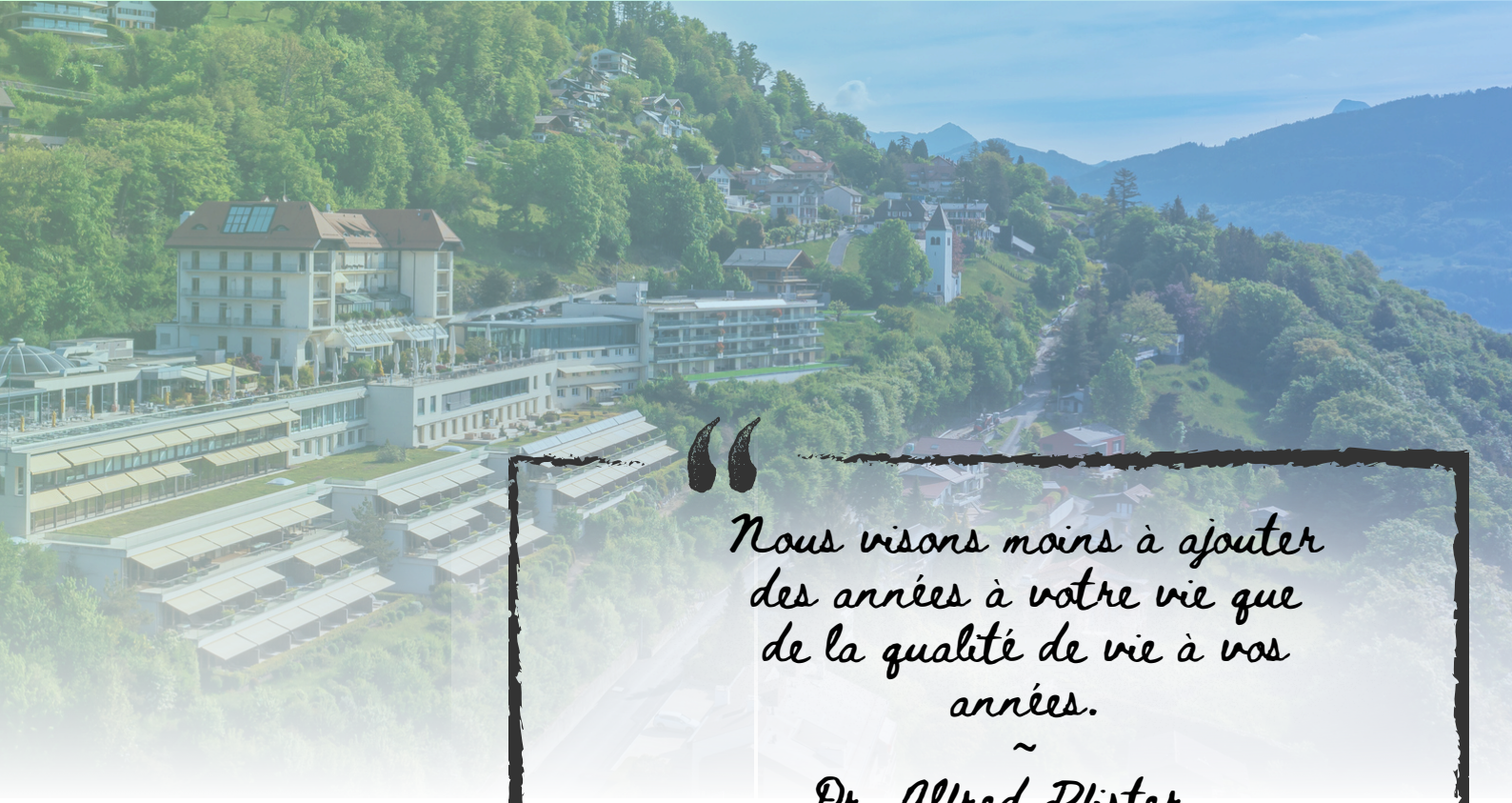
- Étape 1 : entretien médical préliminaire
- Étape 2 : séance d'injections d'une durée de 10 à 30 min selon le nombre de zones à traiter. Une crème anesthésiante est appliquée aux personnes les plus sensibles.

Au sortir de la séance, le visage présente habituellement quelques rougeurs, faciles à camoufler avec un peu de maquillage. Parfois, un œdème peut se former, mais là non plus rien d'inquiétant : il se résorbe de lui-même en quelques jours. Vous pourrez participer confortablement à des activités sociales.

Aucune éviction sociale n'est à prévoir.

Les effets des injections de Botox® sont entièrement visibles au bout de 2 à 3 jours et durent entre 6 et 12 mois.





“
*Nous visons moins à ajouter
des années à votre vie que
de la qualité de vie à vos
années.*
~
Dr. Alfred Pfister
”




HEALTH CENTER CLINIQUE LÉMANA

SWITZERLAND

Chemin de l'Hôtel Mirador 5
CH – 1801 Le Mont-Pèlerin
Suisse

Téléphone : +41-21-961-38-12
admin@lemana.com

Sous la vigilance d'une équipe attentive et bienveillante, nos programmes de soins anti-âge sont proposés dans le respect des valeurs humaines, avec une approche pluridisciplinaire pour une prise en charge complète et un **suivi médical 24 h/24.**

 **L'excellence, la discrétion et la confidentialité** restent des qualités suisses inégalées au sein de Health Center Clinique Lémana.

À la pointe de la médecine anti-âge depuis 70 ans

Fondé par le Dr Pfister en 1952, Health Center Clinique Lémana a été un pionnier dans la recherche sur la thérapie cellulaire, en découvrant une solution de conservation brevetée qui préserve la vitalité des cellules prélevées.

Cette avancée, reconnue par de nombreuses célébrités depuis plusieurs décennies, fait de la Clinique Lémana l'établissement le plus fiable et le plus réputé dans le domaine des thérapies anti-âge.

Le travail du Dr Pfister perdure depuis 70 ans et continue d'évoluer. Si sa devise est restée inchangée depuis 1952, la Clinique Lémana ne cesse de faire évoluer sa gamme de soins en fonction des dernières avancées médicales et technologiques.